

# FRAME Velvet

## Format

4:3, 16:9, 2,35:1

custom / auf Anfrage / inny, według projektu klienta

## Available fabrics / erhältliche Projektionstücher / Dostępne powierzchnie

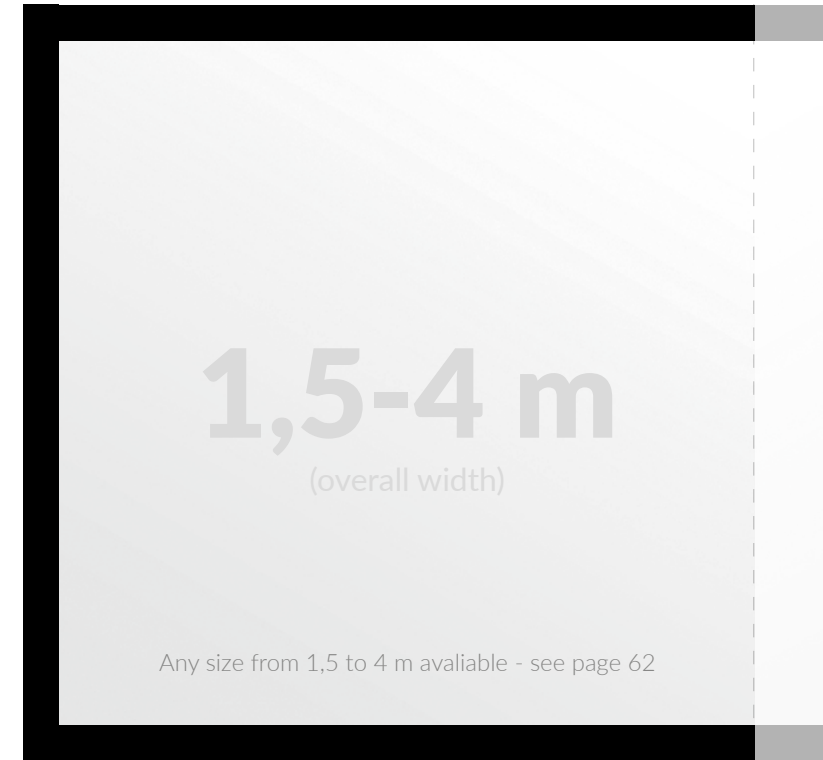
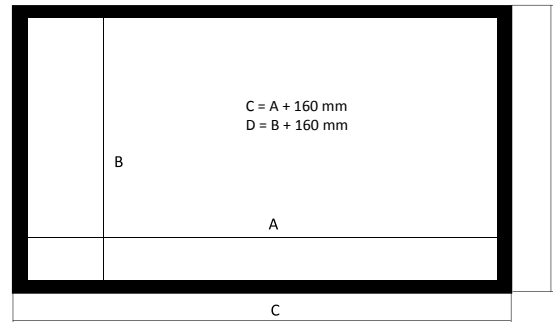
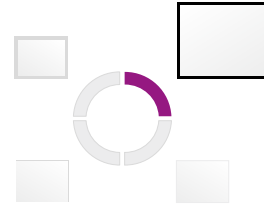
White Flex, Grey Flex, Astral, Microperforated, Flex 3D

## Maximum width / maximale Breite / Maksymalna szerokość

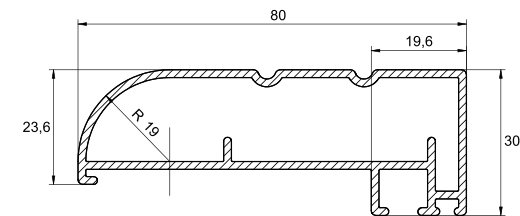
400 cm

## Housing color / Kassette (Gehäuse) Farbe / Kolor obudowy

black / schwarz / czarny



Product code/ Produktcode/ Kod produktu	Format	Overall width/ Gesamtbreite/ Szerokość całkowita	Viewing width/ Nominale Breite/ Szerokość aktywna	Viewing height/ Nominale Höhe/ Wysokość aktywna	Nominal diagonal/ Nominale Diagonale/ Przekątna aktywna
		C	A	B	
FV.169.196	16:9	196	180	101	81
FV.169.236	16:9	236	220	124	99
FV.169.276	16:9	276	260	146	117
FV.169.316	16:9	316	300	169	136
FV.169.356	16:9	356	340	191	154
FV.169.396	16:9	396	380	214	172
FV.169.416	16:9	416	400	225	181
FV.235.196	2,35:1	196	180	77	77
FV.235.236	2,35:1	236	220	94	94
FV.235.276	2,35:1	276	260	111	111
FV.235.316	2,35:1	316	300	128	128
FV.235.356	2,35:1	356	340	145	145
FV.235.396	2,35:1	396	380	162	163
FV.235.416	2,35:1	416	400	170	171



download this page